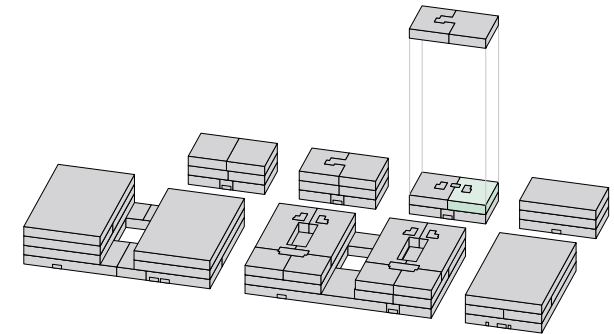
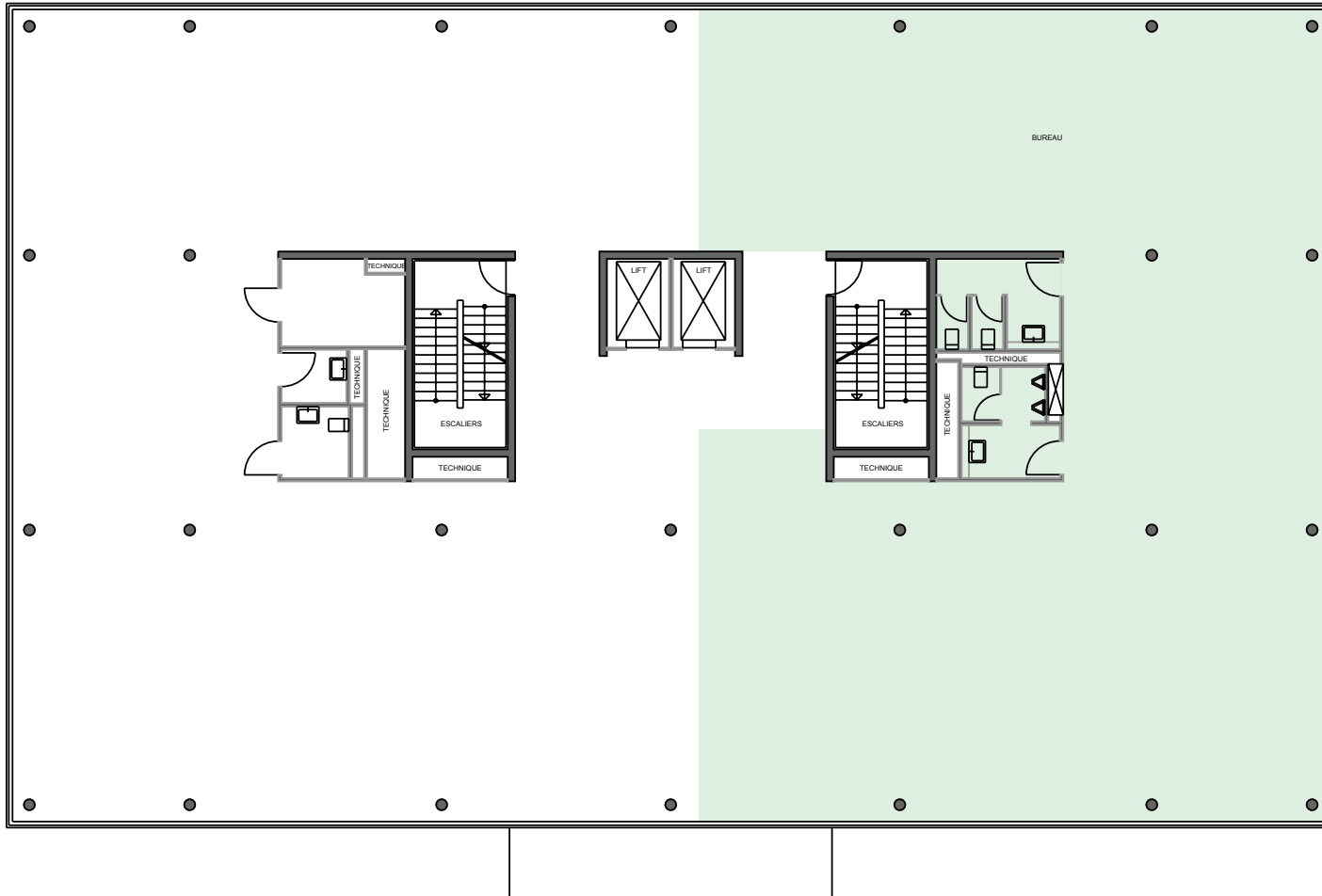


Bâtiment A4 | 1^{er} étage | Surface A4.07.0103



Surface nette	340 m ²
Hauteur de la dalle au plafond	310 cm
Hauteur du plancher technique au plafond	270 cm
Charge admissible	350 kg/m ²



Ce plan de location est essentiellement informel. L'intéressé ou le locataire ne peut par conséquent en tirer aucune prétention. Pour les surfaces de location, dimensions, plans, éléments d'équipement, charnières de porte, etc., s'appliquent uniquement les termes du contrat de bail principal. Pour toute exécution ou commande, toutes les dimensions sont à vérifier sur place. Avant de démonter des murs non porteurs, il faut tout d'abord qu'un planificateur technique effectue un examen statique.